

Gene-BTI® 만의 특징은 무엇인가요?

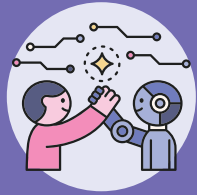
한국인 고유 유전정보 기반

질병관리청으로부터 정식 기술이전 받은 한국인 유전정보를 기반으로 질병 위험도를 분석하기 때문에, 다른 인종의 유전정보를 기반으로 하는 타 검사와 달리 한국인에게 보다 정확한 결과를 제공합니다.



유전체 Big Data AI 기술 적용

한국인 7만 명분의 유전체 빅데이터를 기반으로 응용 AI 모델을 개발, 구축함으로써 타 검사 대비 질병 위험도 예측을 더욱 정교화하였으며 데이터가 축적됨에 따라 검사 신뢰도 역시 지속적으로 향상됩니다.



종합적이고 경제적인 검사패키지 구성

우리의 신체는 유기적으로 연결되어 있어 부분적인 접근법으로는 온전히 이해할 수 없습니다. Gene-BTI®는 타 검사 대비 한번에 더 많은 질병에 대한 유전정보를, 가장 합리적인 비용으로 제공하고 있습니다.



※ Gene-BTI® 질병예측 유전자 검사 서비스는 DTC(Direct-To-Customer) 검사와는 달리, 반드시 의료기관을 통해서만 받을 수 있는 유전자 검사입니다.

검사 수행 기관



주식회사 삼광랩트리
기업부설연구소 인정기관
질병관리청 유전자검사기관

삼광랩트리는 1985년 창립 이래 국내 검체검사 분야를 선도해온 삼광의료재단의 축적된 노하우를 토대로 2019년 설립된 의료/바이오 연구개발 전문 기업입니다.

유전자 분석을 통해 나의 DNA 유형을 구분하는 Gene-BTI® 검사 (Gene-Based Type Indicator)

나만을 위한 스마트한 건강관리의 시작, Gene-BTI® 질병예측 유전자 검사 서비스

(주)삼광랩트리 생명과학연구소

서울특별시 서초구 강남대로 30길 66,
산수빌딩 6F 삼광랩트리 생명과학연구소

T 1661-5117

W www.smlabtree.com

본 유전자 검사는 질병의 진단과는 무관하므로, 진단 및 치료의 결정을 위해서는 반드시 전문의와의 상담이 필요합니다.



Gene-BTI

Gene-BTI® 질병예측 유전자 검사는 무엇인가요?



한국인 유전체 빅데이터와 응용 시를 활용하여 유전자를 분석, 개인별로 상이한 질병 발생 가능성을 예측함으로써, 나에게 최적화된 맞춤형 건강관리를 효과적으로 할 수 있도록 도와주는 유전자검사 서비스입니다.

우리 몸의 설계도인 유전자 (DNA)

유전자는 실제 우리 몸의 정보를 가지고 있는 설계도입니다. 타고난 유전정보를 분석하면 유전적으로 취약한 질병을 미리 알게 됩니다. 특정 질병에 대한 위험유전자를 가지고 있더라도 생활습관과 식습관의 개선, 주기적인 검사 및 의사와의 상담을 통해 발병확률을 낮추고 예방할 수 있습니다.



Gene-BTI® 검사항목을 알고 싶어요

베이직 패키지

Basic

암과 일반질환에 대한 질병 위험도를 확인할 수 있는 유전자 검사 서비스입니다.

암 질환	남성 16종	여성 18종
노인성 질환	남성 16종	여성 16종
일반 질환	남성 24종	여성 24종
소아성 질환	남성 10종	여성 10종
+ 탈모 질환	탈모증	원형 탈모증 2종

골드 패키지

Gold

암과 일반질환을 한번에 검사하는 유전자 검사 서비스입니다. (아래 패키지에 탈모 질환을 추가하여 검사할 수 있습니다.)

암 + 노인성 질환	남성 32종	여성 34종
암 + 일반 질환	남성 40종	여성 42종
암 + 소아성 질환	남성 26종	여성 28종

프리미엄 패키지

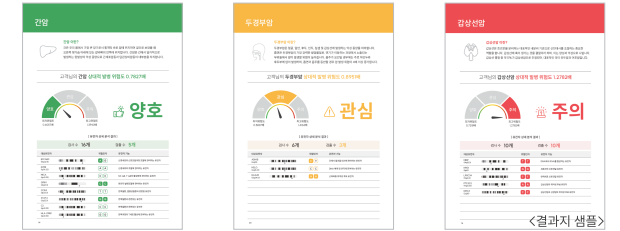
Premium

암 / 신경계 / 이비인후과 / 피부과 / 내과 / 안과 / 부인과 / 면역계 / 심뇌혈관계 / 근골격계 / 탈모질환에 대한 개인맞춤 토탈케어 유전자 검사 서비스입니다.

암 + 질환 종합	남성 63종	여성 67종
-----------	--------	--------

※ 개인별로 적합한 검사항목 선택 및 검사 비용에 대해서는 별도로 문의해 주십시오.
 ※ 정신 및 행동장애와 관련된 질환 예측 유전자 검사는 건강인(소아)를 대상으로 시행할 경우 윤리적 문제 등이 발생할 수 있습니다.

Gene-BTI® 검사는 어떻게 질병을 예측하나요?



한국인 평균 위험도와 비교하여 개인의 유전적 위험도를 측정하여 양호 관심 주의 3단계로 질병 위험도를 예측합니다.

Gene-BTI® 검사는 이렇게 진행됩니다



① 검사 의뢰서 및 유전자 검사 동의서 작성



② 혈액 또는 구강 상피세포 검체 채취



③ 실험 및 분석



④ 유전자 검사 결과 보고서 확인



⑤ 의료 전문가 상담

검체 종류 : EDTA 3mL / SWAB
 검사 소요일 : 영업일 기준 10~14일